

保健だより

4月

野木中学校
4月9日(火)

新しい1年がスタートしましたね。

今年もみなさんが、元気に学校生活を過ごせるように、保健室からみなさんの心と体の元気を応援します。

保健だよりでは健康診断など保健行事のお知らせや、毎日を元気に過ごすために知っておいてほしいことなどを紹介していきます。



～1学期健康診断の日程～

健康診断は皆さんの健康状態を知るために必要な検査・健診です。

この機会に、自分の体のことをきちんと理解して、健康的な毎日を送れるようにしましょう。

月 日(曜日)	時間	項目	対象学年	持ち物・注意事項
4月10日(水)	2・3時間目	身体計測 視力検査 聴力検査	全学年	・体操着(半袖、ハーフパンツ) ・眼鏡を使用している場合は持ってきてください。
4月22日(月) 4月23日(火) 5月8日(水)	13:15～	内科検診 結核健康診断 運動器検診	1年 2年 3年	・前日は入浴し、体操着(半袖、ハーフパンツ)を準備してください。 女子は巻きタオルを使用します。
4月12日(金) 4月24日(水)	9:00～	歯科検診	3年・2の2・3 2の1・1年	・朝、丁寧に歯を磨いてきましょう。
4月26日(金) 5月14日(火) 6月13日(木)	朝提出	尿検査	全学年 二次・未提出者 二次・未提出者	朝起きたらすぐに尿を容器に取ります。忘れないように注意しましょう。
5月1日(水)	9:00～	心臓検診	1年生全員	別紙にて詳しくお知らせします。
6月11、12、14日	朝読書の時間	色覚検査	1年(希望者)	石原忍考案学校用色覚検査表を使用して実施します。

健康診断 ～何を調べる?何のために?～

健康診断は1年を健康に過ごすためにとても大切なことです。あらためて、何のために実施するのかおさらいしましょう。

- 体の状態や成長の様子が分かる
- 異常・病気を見つけ、早く治せる
- 自分の体について知り、興味をもてる
- 健康に生活するための目標がわかる



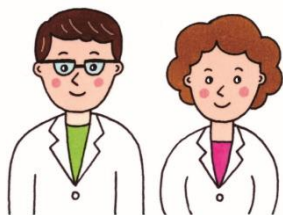
◇保健室紹介◇

養護教諭^{あんらく}の安楽です。

保健室からみなさんが健康に過ごすためのお手伝いをさせていただきます。



○学校医の紹介○



健康診断・健康相談・環境整備等でお世話になる先生方を紹介します！

○学校医 木村先生
○学校医 山路先生
○学校歯科医 関口先生
○学校薬剤師 財部先生

保健室の利用について

(1) 学校で発生したけがについては、医師の診察を受けるまでの応急処置、または軽度のケガの処置となります。怪我、病気は継続的にはみません。専門医の診察を必要とする怪我と学校側が判断した場合、保護者の方へ直ちに連絡をいたしますので、医療機関等への受診をお願いします。

※貼り替え用の絆創膏や湿布は、各自で準備をお願いします。

(2) 緊急の場合を除き、休み時間を利用して来室してください。

(3) 休養は 1 時間が原則となっています。

(4) 内服薬を与えることはできません。

必要な場合は、各自で持参してください。

(5) 養護教諭がいない時、保健室は使えません。

※保健室は、担任または教科担任に許可を得てから
使用します。



学校で具合が悪くなった時、回復の見込みがある場合は、保健室で休養をして様子をみますが、発熱、嘔吐、痛みの強い頭痛、腹痛などの場合は、家庭等での休養や受診をお願いします。

やむをえない場合は、保護者の方に承諾を得たうえで、生徒一人で帰宅させますが、帰宅後に必ず学校に連絡を入れてください。また、連絡先が変更した際には、必ず学校にお伝えください。宜しくお願い致します。

